



Universiteit Utrecht

Institutions for
Open Societies

De verdeling van inkomen en vermogen

Ontwikkeling en effecten op economie
en samenleving

Vecon-studiedag, Ede, 11 maart 2020

Bas van Bavel, Universiteit Utrecht



Verdeling van inkomen en vermogen? Relevant of niet?

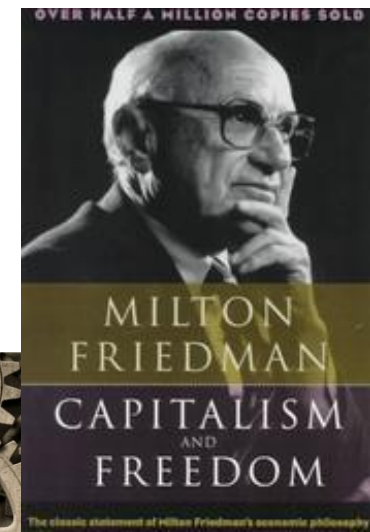
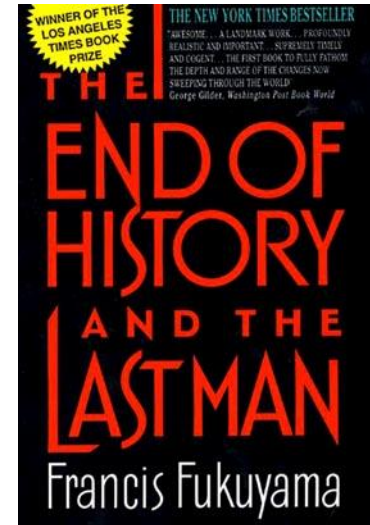
- Gaat om sociale ongelijkheid
- Is het erg?
 - Als ongelijke uitkomst raakt aan ontplooiingsmogelijkheden en vrijheid van mensen: wellicht wel
 - Maar als ongelijke uitkomst het gevolg is van talent en ondernemerschap: wellicht niet
 - Als welvaart en ontplooiingsmogelijkheden ondanks ongelijkheid bij iedereen toenemen: niet





Verschillen tussen arm en rijk geen probleem: jaren 1980

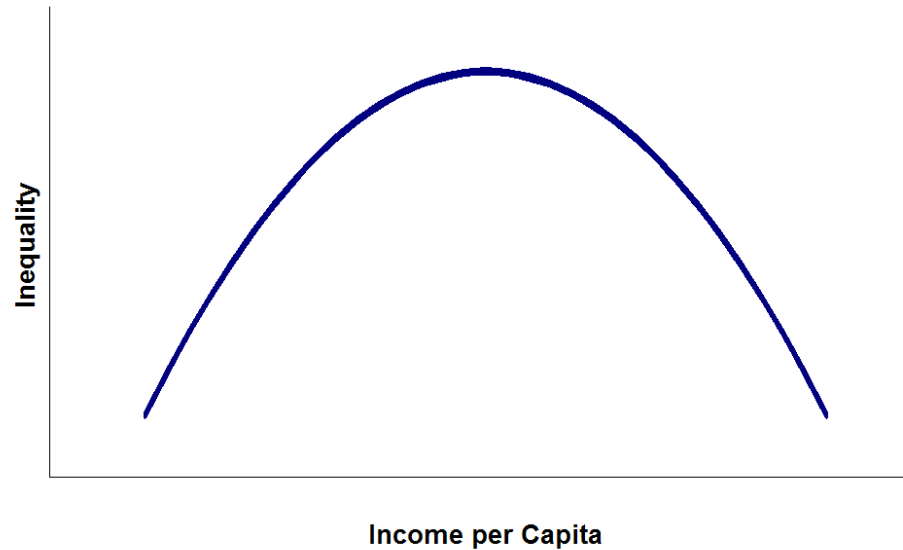
- Theoretische economische modellen: veronderstelde evenwichten
- Technologische oplossingen
- Vrije markten
- Gericht op het heden
- Optimistisch
- Gedachte was: modellen en markten genereren technologische innovatie, economische groei en oplossingen voor problemen (voedsel, gezondheid, energie ...) waarvan iedereen profiteert
- Rijk en arm / ongelijkheid niet relevant





Kuznets curve

- Onderdeel van optimistische beschouwing
- Met economische groei neemt ongelijkheid af
- Ongelijkheid was een tijdelijk probleem



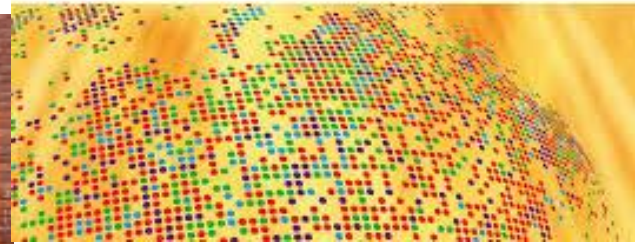


Niet uitgekomen: armoede, problemen en ongelijkheid hardnekkig

- Groot aantal kinderen in Nederland groeit op in armoede
- Ongelijkheid binnen landen neemt (weer) toe
- Stress door armoede
- Stress door ongelijkheid
- Technologische en ecologische ontwikkelingen: scherpere randen ongelijkheid

Human Development
Report 2019

Beyond income, beyond averages, beyond today:
Inequalities in human development in the 21st century





Rijk en arm / sociale ongelijkheid

- Bovendien speelt ongelijkheid ook een rol als oorzaak (onafhankelijke variabele)
- Met name vermogensongelijkheid [wezenlijkste vorm van ongelijkheid]
- Vermogen is: grond en natuurlijke hulpbronnen en kapitaal
–Dus: eigendom van twee van de drie bouwstenen van het menselijk leven
- Eigendom scheidt een relatie tussen mensen
- Het is de kern van maatschappelijke structuur en macht
- Elke elite bouwt haar positie op greep over bouwstenen van het leven





Macht: mogelijkheid om maatschappelijke instituties te bepalen

- Spelregels
 - Formele regels: wetten, eigendomsrechten, etc.
 - Informele regels: normen, waarden, gebruiken, etc.
 - Organisaties: gerechtshoven, parlementen, clubs
- Instituties vormen complexe samenstellen: markt, staat,..
- Gemaakt door mensen/groepen
- Uiteenlopende effecten
- Bepalen uitkomst (Nieuwe Institutionele Economie, Douglas North, Elinor Ostrom): welvaart, veiligheid, duurzaamheid



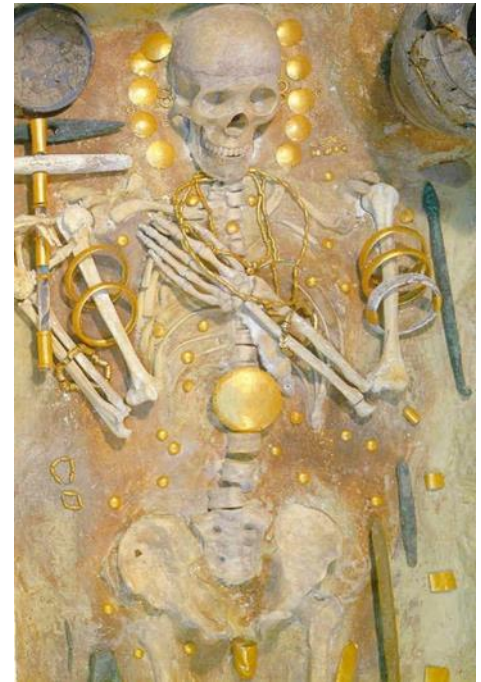


Arm en rijk / sociale ongelijkheid in de geschiedenis

- Prehistorie: geringe verschillen in rijkdom
- Jager / verzamelaars leven in kleine groepen
- Mobiel, kunnen weinig bewaren
- Weinig mogelijkheid om rijkdom op te bouwen

- Rondtrekkende jagers-verzamelaars: Gini 0,2
- Sedentaire jagers-verzamelaars: Gini 0,3-0,4

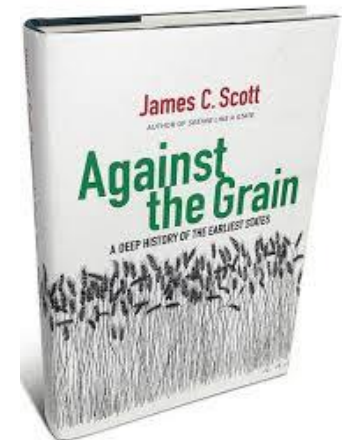
- Grote intergenerationele mobiliteit





Boerensamenlevingen: grotere verschillen

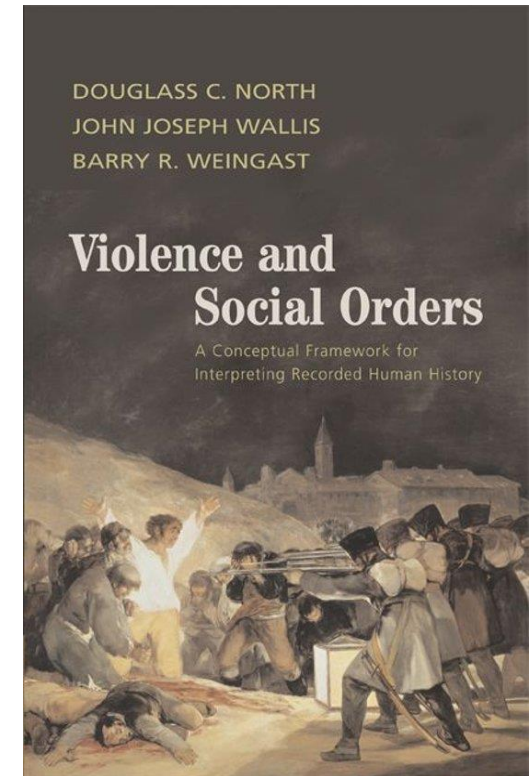
- Leefden op vaste plaats: eigendomsrechten op grond, omheining
- Konden meer bewaren/opslaan: werktuigen, graan
- Hielden vee: kapitaal
- Bouwden complexere structuren op
- Gini: 0,5
- Welvaart ging achteruit (James Scott, *Against the Grain*)





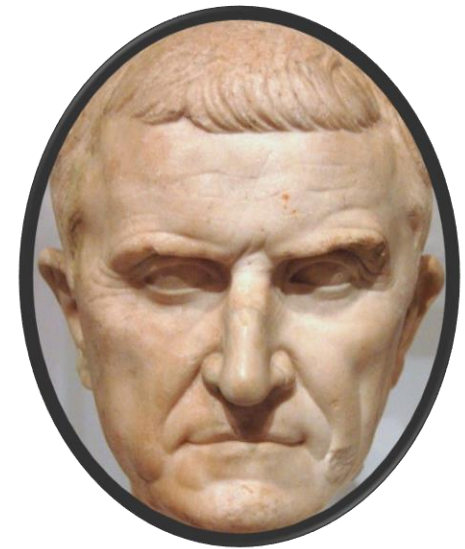
Complexere maatschappelijke structuren

- Hoe verhouden die zich tot ongelijkheid en rijkdomsverdeling?
- Theorie: voornaamste opgave van samenleving is beteugeling geweld
- Drijvende kracht achter maatschappelijke orde
- Als iedereen geweld gebruikt tegen iedereen: totale onveiligheid, geen investeringen en geen welvaart
- 'Oplossing':
 - elite van geweldsspecialisten die met elkaar een coalitie vormen
 - Geen geweld tegen elkaar en tegen gewone mensen
 - Wel recht op afroming van surplussen
 - Via eigendomsrechten die afdwingbaar zijn door geweldsdreiging

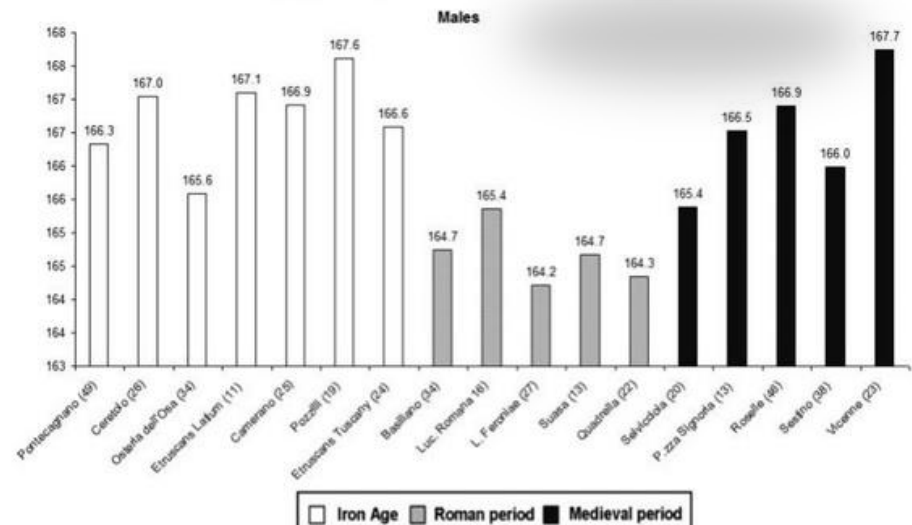


Bijvoorbeeld: het Romeinse Rijk

- Stabiël, zekerheid, relatieve rust
- Krachtige coalitie van elites
- Grote en toenemende rijkdom bij elites (Crassus, ...)
 - Gini van rijkdomsverdeling: c. 0,8
- Economische en politieke macht gaan elkaar overlappen
- Dalende welvaart bij gewone mensen



STATURE IN ITALIAN ARCHEOLOGICAL SAMPLES





Wat leert dit ons over arm en rijk?

- Neemt toe met schaalgrootte van samenleving
- Neemt toe met complexiteit van samenleving
- Neemt toe met mogelijkheid om rijkdom af te schermen (door geweldsmacht)

- Grote rijken met sterke elites: grote ongelijkheid

- Verbonden met maatschappelijke ordening
 - Bijvoorbeeld: autocratische vorst met bureaucratie en belastingheffing, of feodale heersers met domeinstelsel en horigen

- De norm / natuurlijke situatie is: politieke onvrijheid en materiële ongelijkheid





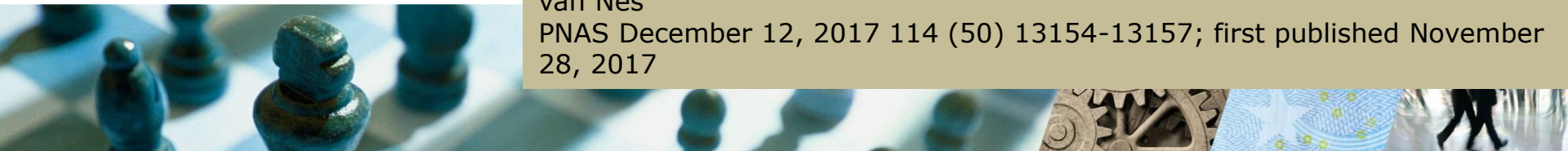
Rol van de markt

- Aanname: evenwicht, eerlijke belonging
- Maar zelfs volledig open markten met gelijke spelers: snel toenemende vermogensongelijkheid
- Toeval blijkt sterke drijvende kracht achter top-rijkdom
 - Winsten en verliezen hebben multiplicatief karakter
 - Drukt meerderheid naar 0
 - Grote ongelijkheid
 - Zelfs met gelijk talent
- Proces versterkt door veelheid van transacties in markteconomieën (met name financiële markten)

Inequality in nature and society

Marten Scheffer, Bas van Bavel, Ingrid A. van de Leemput, and Egbert H. van Nes

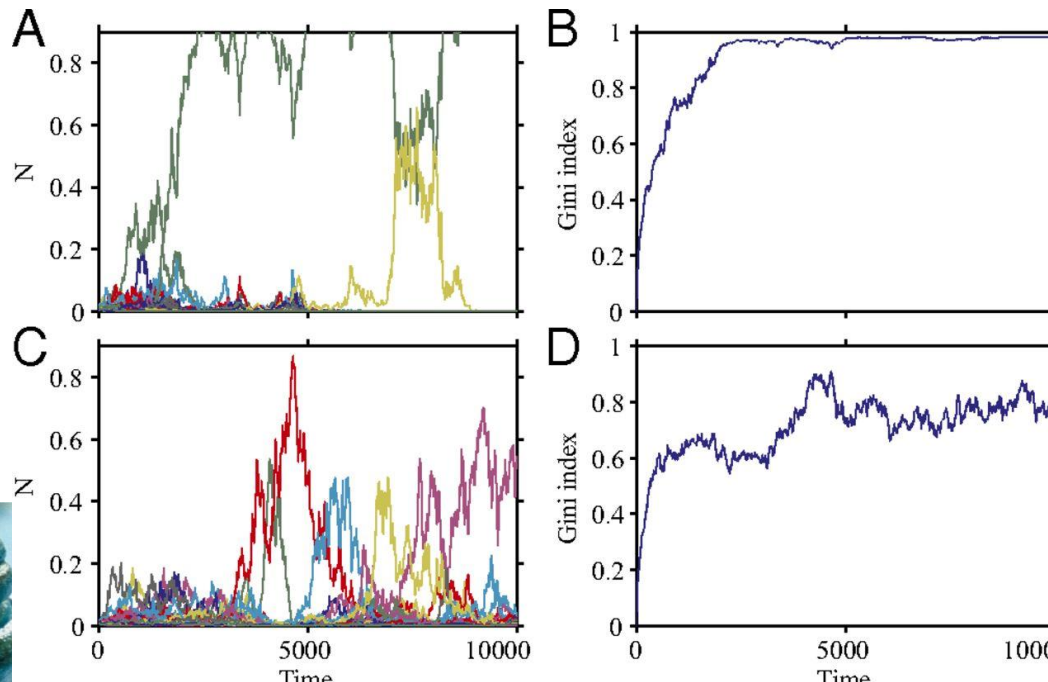
PNAS December 12, 2017 114 (50) 13154-13157; first published November 28, 2017





Simulatie gegenereerd door een minimaal model van vermogen (Egbert van Nes, WUR)

Vermogen van gelijkaardige actoren (*links*) beginnend van een geheel gelijke situatie leidt snel tot ongelijkheid (*rechts*) door multiplicatieve winsten en verliezen. De simulaties in *A* en *B* zijn zonder sparen; die in *C* en *D* met sparen





Historische voorbeeld: markteconomie in Republiek

- Input-markten (grond, pacht, arbeid, kapitaal) opgekomen in dertiende / veertiende eeuw
- Dominant geworden in zestiende eeuw
- Vrije, competitieve markten





Gouden Eeuw en rijkdom





Maar tegelijkertijd in de Republiek van de Gouden Eeuw

- Sociale polarisatie en ongelijkheid nemen toe
- Vermogensverdeling naar Gini van 0,8 – 0,85
- Middengroepen raken bezit kwijt
- Kooplieden-ondernemers worden renteniers
- Groeiende financiële markten, speculatie, status, dwang, kolonialisme
- Nieuwe elite van rijke kooplieden-ondernemers verkrijgt greep over bestuur en markten:
 - Jacob Trip





Welvaren van gewone mensen tijdens de Gouden Eeuw

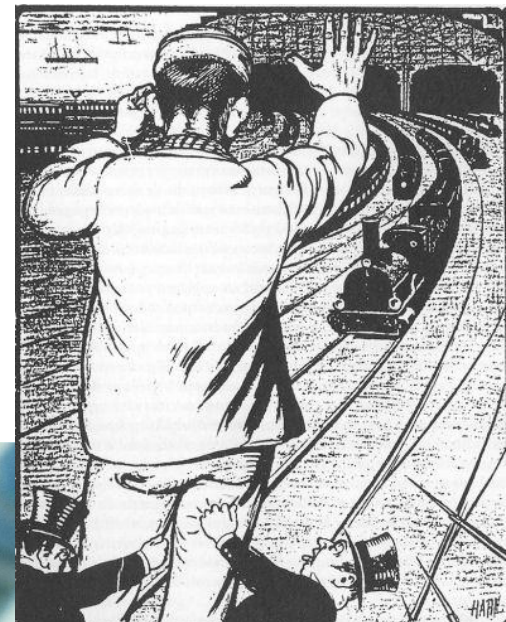
- Koopkracht stagneert of neemt af
- Levensstandaard van meerderheid verslechtert sterk
 - blijkt uit daling gemiddelde lengte
- Toenemende dwang over arbeid:
slavernij/ werkhuizen, ...
- Allemaal ondanks hoog niveau
BBP/hoofd
- Politieke en materiële ongelijkheid
- Bleef tot ver in negentiende eeuw





Golf van zelforganisatie vanaf late- negentiende eeuw

- Grote politieke en economische ongelijkheid pas tegen c. 1900
- Massale bewegingen, zelf-organisatie van gewone mensen
- Opkomst van vakbewegingen, stakingen
- Socialisme, anarchisme, communisme, liberale, protestantse en katholieke partijen (emancipatie)
- Coöperaties
- Onderhandelingen, associaties





Associaties van gewone mensen

- Grote aantallen, sterk ontwikkeld in Nederland
 - Coöperaties
 - Woningbouwcorporaties
 - Onderlinge verzekeringen
- Overlegeconomie
- Grote welvaartsstijging
 - Technologische innovatie omgezet in welvaarts groei
- Geringe mate van ongelijkheid



Rabobank





Maar vanaf late twintigste eeuw

- Markten dominant in allocatie grond, arbeid en kapitaal
- Toenemende ongelijkheid vermogensverdeling
- Marktdominantie grote bedrijven (en zeer vermogenden als eigenaar)
- Dominantie in financiële markten
- Dominantie in media, communicatie, social media: informatievoorziening
- Groeiende politieke invloed van rijkdom
- Meest pregnant in V.S.



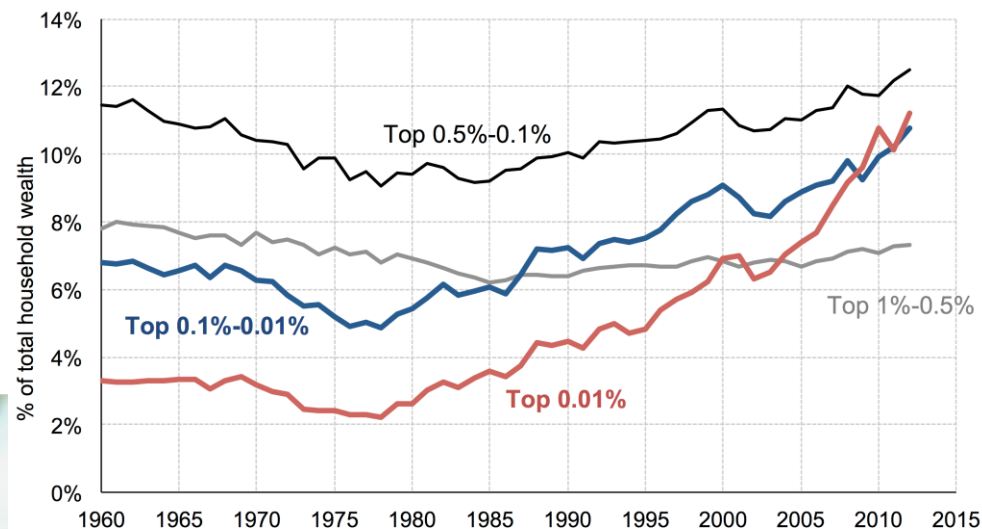


Ongelijkheid rijkdom: groei van extreme top

- Top-1% aandeel
 - V.S. 25% in 1986 → 42% in 2012 (Saez & Zucman, 2016)
 - Wereld 35% in 2000 → 46% in 2010 (Milanovic, 2017)
- Nog sterkere groei voor top-0.01:
 - V.S. 3,5% vroege jaren '80 → 11% in 2012
 - Meeste markteconomieën → 5-10%

(Saez & Zucman, 2016)

Aandeel miljardairs groeit snelst



West-Europa en Nederland zijn niet immuun

- Sterke invloed V.S. op inrichting Nederlandse economie
- Nederland is markteconomie geworden in jaren 1990
- Associaties, coöperaties afgebroken of omgevormd
- Snelle ontwikkelingen:
 - Toename private vermogensongelijkheid
 - Sterke groei topvermogens (> 100 mio E), ca. 10% per jaar
 - Erfelijkheid van rijkdom





Volledige cyclus van markteconomieën

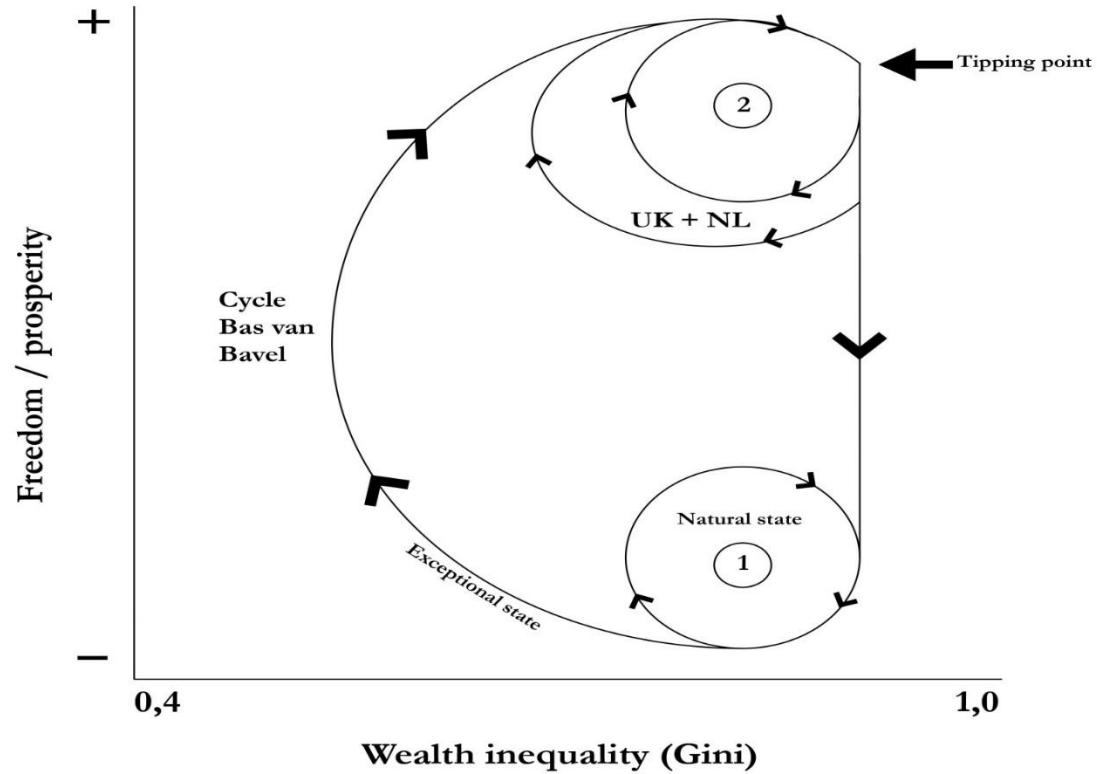
- Alle historische gevallen van markteconomieën
- Outputmarkten => genereren groei
- Sociale zelf-organisatie => vrijheid en maatschappelijke balans
- Inputmarkten + vrijheid => groei
- Inputmarkten (m.n. financiële) => groei + accumulatie + stagnatie brede welvaart
- Accumulatie + grote vermogens => politieke ongelijkheid + dwang
- Economische neergang





Control variable: wealth inequality

Third dimension: quality of the socio-institutional framework



Two cycles:

- 1) The most common, natural state (bottom-right)
- 2) The exceptional, positive cycle, with a tipping point (top-right)





Verdeling van inkomen over arbeid en kapitaal

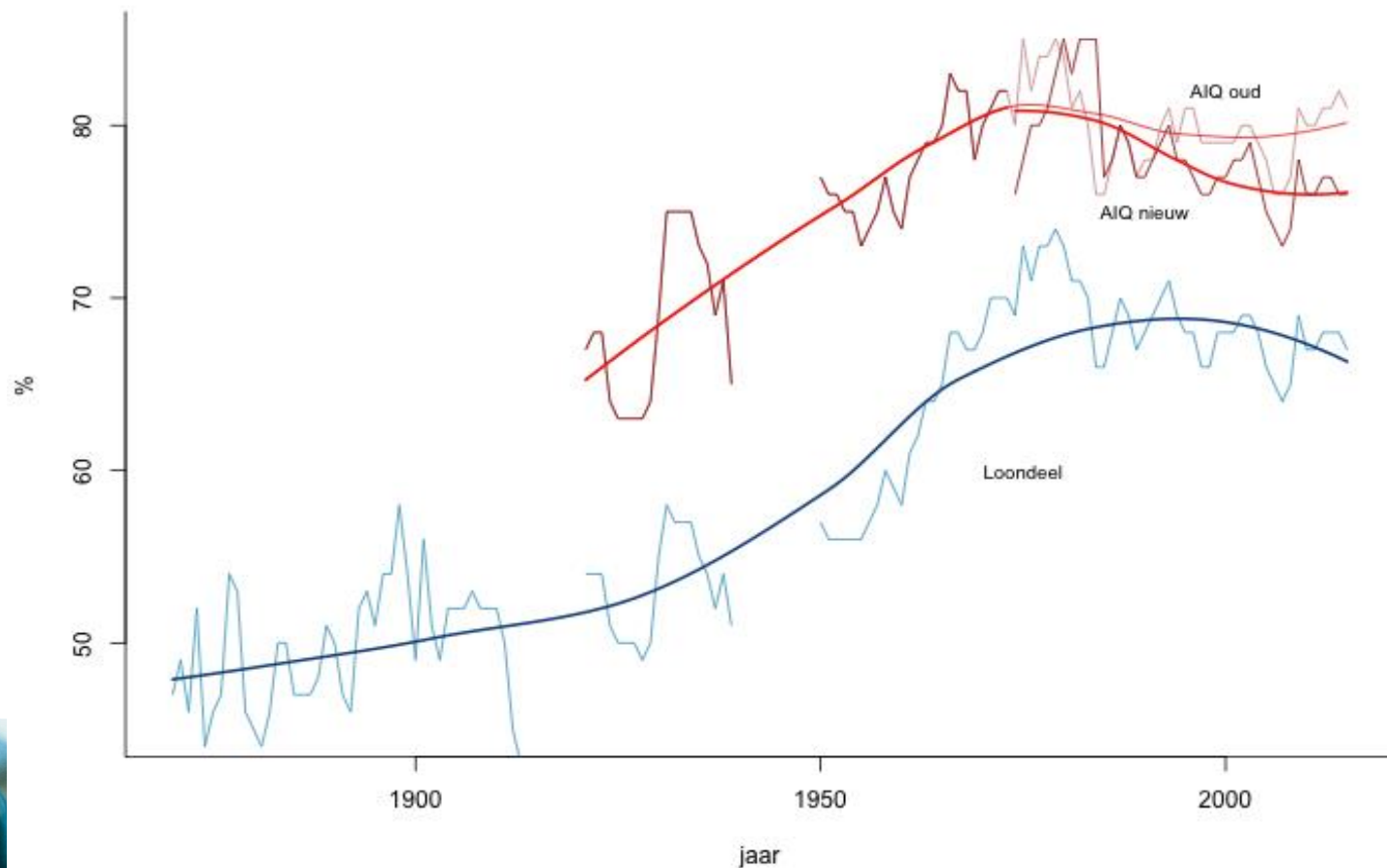
- Na jaren 1980 werd het stiller rond dit onderwerp
- Aanneame:
 - Wordt bepaald door vraag en aanbod
 - Beweegt zich rond een evenwicht
 - Worden in markteconomie op 'juiste wijze' beloond
 - Cobb-Douglas productiefunctie, 'stylized facts' van Kaldor
- Maar nu komt het opnieuw op de agenda
 - OECD, ILO, EU
 - Vrees voor te laag arbeidsdeel

Duidelijk dat er geen evenwicht of vast niveau is





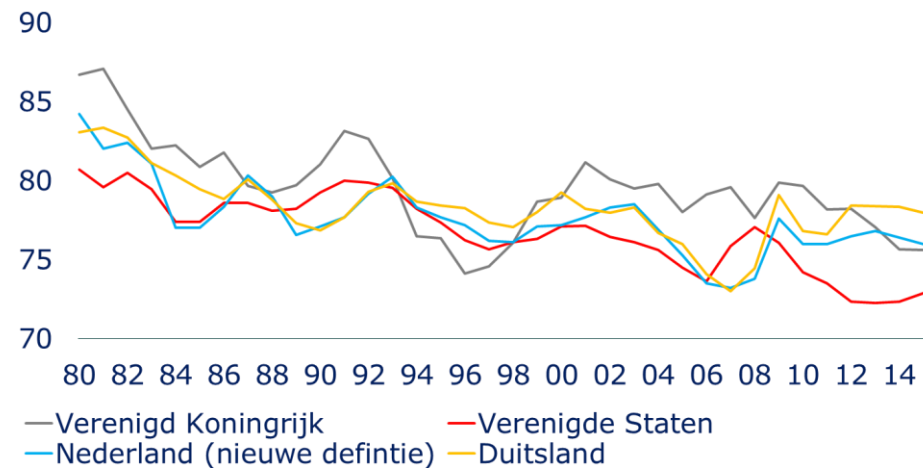
Lange termijnontwikkeling van arbeidsdeel in inkomen (Nederland, 1870-2015, CBS/Gert den Bakker)





Langdurige daling van arbeidsdeel in inkomen

- Vanaf jaren 1970 een gestage daling
- Past in algemeen patroon in Westerse landen (zie grafiek DNB)
- Sluit aan op andere structurele veranderingen in Nederlandse economie
 - Stijging ratio (privaat)kapitaal / nationaal inkomen





Dit is niet een natuurwet: verklaringen voor daling arbeidsdeel als voorbeeld

- Verschuiving van economische sectoren: nauwelijk nog
- Technologische innovatie en vervanging arbeid: ja, maar dit is geen automatisch effect
- Mondialisering: ja, maar geen automatisch effect
- Vooral: *spelregels, inrichting van economie*:
 - Beleid van loonmatiging
 - Vrij verkeer arbeid EU (neerwaartse druk op Nederlandse lonen)
 - Flexibilisering van arbeid
 - Erosie van werknemersorganisatie en collectieve onderhandeling
 - Subsidies op vermogen, belastingvrijheid
 - Vrij verkeer van kapitaal, deregulering financiële markten
 - Nadruk op aandeelhouderswaarde
 - Invloed grote bedrijven en vermogende op politiek?





Maatschappelijke verhoudingen en inrichting van economie: vooral in Nederland zeer sterk effect

Politiek van loonmatiging:	zeer sterk
Toename flexibele arbeid zonder onderhandelingsmacht:	zeer sterk
Vrij verkeer van arbeid (neerwaartse druk op lonen):	zeer sterk
Subsidie op kapitaalbezit:	zeer sterk
Vrij verkeer van kapitaal, deregulering financiële markten:	zeer sterk
Toenemend belang shareholder value:	sterk
Invloed financiële markten en kapitaalverschaffers op beleid:	???





Gevolgen van lange daling AIQ

- Negatief effect op economie
 - Geen positief effect op investeringen
 - Negatief effect op koopkracht, binnenlandse vraag
- Negatief effect op overheidsfinanciën
 - Hoge belasting op inkomen uit arbeid (ca. 40%) ⇔ lage belasting op inkomen uit kapitaal (ca. 10%)
- Toename inkomens- en vermogensongelijkheid (private vermogensongelijkheid in NL Gini 0,9)
- Toenemende invloed kapitaalbezitters op economie en maatschappelijk → zelfversterkend effect





Is de dalende tendens van de AIQ te doorbreken?

- Lage AIQ / arbeidsdeel is in de geschiedenis de regel
- Dominantie vermogensbezitters is in de geschiedenis de regel

- Stijging AIQ in periode rond en na WO II is zeer grote uitzondering
- Gevolg van brede maatschappelijke beweging:
 Vakbewegingen, coöperaties, corporaties, verenigingen en politieke bewegingen
 (liberal, christendemocratisch, socialistisch)

- Zorgde voor maatschappelijk level playing field





Enkele conclusies

- Economische (en politieke) ongelijkheid zijn de regel
 - Vermogensverdeling vormt hier een cruciale schakel
 - Het midden van de 20ste eeuw vormt een uitzondering
 - Uitzonderingen berusten op zelf-organisatie mensen
-
- Markteconomie heeft endogene dynamiek
 - Leidt tot accumulatie
 - Geen evenwicht, maar dynamisch systeem
-
- Terug naar de natuurlijke staat?





Verder lezen

- Bas van Bavel, *De onzichtbare hand. Hoe markteconomieën opkomen en neergaan* (Prometheus, Amsterdam, 2018) 485 pp. (of de uitgebreider geannoteerde versie *The Invisible Hand* (OUP, 2016)).
- James C. Scott, *Against The Grain: A Deep History of the Earliest States* (2017).
- Douglass C. North, John Joseph Wallis & Barry R. Weingast, *Violence and Social Orders: A Conceptual Framework for Interpreting Recorded Human History* (2012).
- Marten Scheffer, Bas van Bavel, Ingrid A. van de Leemput & Egbert H. van Nes, 'Inequality in Nature and Society', *PNAS* 114 no. 50, pp. 13154–13157.
- Branko Milanovic, *Wereldwijde ongelijkheid. Welvaart in de 21e eeuw* (2017).
- G. Zucman & E. Saez, 'Wealth Inequality in the United States since 1913', *QJE* 131 (2016) pp. 519-578.
- Bas van Bavel, '[De stijging en daling van het arbeidsaandeel over de lange termijn](#)', *Economisch Statistische Berichten*, 4743, pp. 698-701.

